

SignGes

Kompetenzzentrum für
Gebärdensprache und Gestik
der RWTH Aachen

Das Kompetenzzentrum

Seit über 20 Jahren forscht das SignGes-Team an der Philosophischen Fakultät der RWTH Aachen auf dem Gebiet Gebärdensprache. Die Forschungsgruppe besteht aus hörbehinderten und hörenden Mitarbeitern und leistet damit einen wichtigen Beitrag zur Inklusion von Menschen mit Hörbehinderung.

Seit 2014 hat sich dieses Team mit Kollegen aus der Gestenforschung der RWTH Aachen zu einem Kompetenzzentrum SignGes (Sign language and Gesture) zusammengeschlossen.

Folgende Themen bilden Schwerpunkte der Forschung und der Lehre:

- Gebärdensprache und Gehörlosenkultur
- Barrierefreie Kommunikation, Bildung und Didaktik
- Berufliche Rehabilitation und Medienkompetenz
- Sprachwissenschaft und kognitive Semiotik
- Redebegleitende Gestik
- Multimodale Interaktion im Dialog
- 3D Motion-Capture Technologie und Erkennung von Bewegungsmustern

Die erfolgreiche Arbeit des SignGes-Teams stützt sich auf die Kombination von anwendungsorientierter Forschung und Grundlagenforschung zu Gebärdensprache, Gestik und übergreifenden Aspekten von Diversity. Die Projekte werden realisiert im Verbund kooperierender Partner, von denen im Folgenden eine Auswahl aufgeführt ist:

Berufsbildungswerke NRW

Bundesagentur für Arbeit

Caritas Linz

LVR David-Hirsch-Schule

Fraunhofer Institut für angewandte Informationstechnik (FIT)

Heilpädagogische Fakultät Universität zu Köln

Instituut voor Doven Sint-Michielsgestel

Karlsruher Institut für Technologie

Technische Ausstattung

SignGes verfügt über eine hervorragende HD-Videokonferenzlösung für ortsunabhängige Meetings, die via Smartboard auch in Gebärdensprache abgehalten werden können, sowie darüber hinaus über ein professionelles 270° Greenscreen-Videostudio. Mit Hilfe von Teleprompter und drei Kameras können Videoproduktionen aus drei Perspektiven aufgezeichnet werden, die danach im Schnittstudio weiter bearbeitet und mit Untertiteln versehen werden.

Die Abteilung Gestikforschung des SignGes-Teams kann zudem auf das Videolabor mit Motion-Capture System des Projekthauses HumTec zugreifen. Mit bis zu 16 Kameras können redebegleitende Gesten in ihrem zeitlichen und räumlichen Verlauf numerisch erfasst und analysiert werden.



Studio zur Produktion von Gebärdensprachvideos



Videolabor mit Motion-Capture System zur Erfassung und Analyse von Gesten



eLearning Englisch in Gebärdensprache

Gebärdensprachforschung

Die Forschungsgruppe erarbeitet verschiedene anwendungsorientierte, wissenschaftliche Projekte zu den Themen barrierefreie Kommunikation und Bildung, barrierefreie Medien und Didaktik, berufliche Rehabilitation, Medienkompetenz, Gebärdensprache und Gehörlosenkultur.

DeafExist

Existenzgründerkolleg für Menschen mit Hörbehinderung

DeafTrain

Blended-Learning Seminare zur Förderung medialer, sozialer und kommunikativer Kompetenzen Gehörloser

Gateway

Multimediale, barrierefreie Informations- und Kommunikationsplattform für hör- oder sehbeeinträchtigte Menschen zum Thema Studium und Beruf

AILB I-III - vibelle.de

Informations- und eLearning-plattform für Gehörlose und Schwerhörige zu berufsbezogenen Themen

ATBG

Testverfahren in Gebärdensprache zur Berufseignungsdiagnostik bei Gehörlosen

AGL

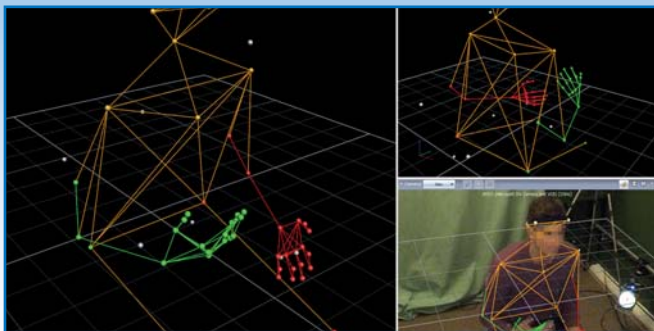
Ausbildung zum Gebärdensprachlehrer in NRW

Weitere Projekte

www.signges.rwth-aachen.de

Forschungsförderung (Auswahl)

Bundesministerium für Arbeit und Soziales, Bundesagentur für Arbeit, RWTH Aachen, Ministerium für Arbeit und Soziales, Qualifikation und Technologie des Landes NRW



Videolabor mit Motion-Capture System zur Erfassung und Analyse von Gesten

Gestenforschung

Auf dem Gebiet der empirischen Multimodalitätsforschung untersucht das interdisziplinäre Team kommunikative Interaktionssituationen mithilfe multipler Aufnahmetechniken. Neben Audio, Video- und Highspeedkameras wird ein optisches Motion-Capture (MoCap) System eingesetzt, um Kopf-, Torso-, Hand-, und Armbewegungen im 3D-Gesten/Gebärdenraum millimetergenau und in Echtzeit zu erfassen und später zu visualisieren und statistisch auszuwerten (im Natural Media Lab/HumTec). Die Theoriearbeit umfasst semiotische und kognitiv-linguistische Ansätze. Dazu werden Tools und Methoden zur Erstellung und automatisierten Analyse multimodaler Korpora erarbeitet.

Natural Media & Engineering

Sprach-, neuro- und technikwissenschaftliche Perspektiven auf Produktion und Rezeption natürlicher Medien

e-cosmos

Elektronische Tools für geisteswissenschaftliche Analysen komplexer multimodaler Daten

Weitere Projekte

www.signges.rwth-aachen.de

Forschungsförderung (Auswahl)

Exzellenzinitiative des Bundes und der Länder (HumTec, Zukunftskonzept der RWTH Aachen), Alexander-von-Humboldt Stiftung

NeuroPeirce

Gestik als Testgebiet für Peirces Universalkategorien in den sozialen Neurowissenschaften

Manufacturing Communication

Gestencodes für industrielle Produktionskontexte



Gebärdensprachübersetzung für das Presse- und Informationsamt der Bundesregierung

Service

Gebärdensprach- videos

Professionelle Übersetzung in
Gebärdensprache:

- Online barrierefrei
- Printmedien (über QR Code)
- Ausstellungen

info@signges.rwth-aachen.de

Barrierefreie Seminare

Inklusive Seminare für Menschen mit
und ohne Hörbehinderung:

- Inklusion
- Kommunikation
- Sensibilisierung
- Medienkompetenz (uvm.)

www.deaftrain.de

Lern-DVD „Fliegende Hände“

Multimediale Lehr- und Lernmaterialien mit über 4.000 Vokabeln und Phrasen

www.signges.rwth-aachen.de

Videolabor

Benutzung des MoCap Systems für
Forschungsarbeiten

www.humtec.rwth-aachen.de/nmlab



Seminar in Gebärdensprache „Deaftrain“

Lehre, Betreuung und Beratung

Lehre

- Einführungen: Gestenanalyse, kognitive Linguistik, Körpersemiotik
- Deutsche Gebärdensprache DGS Kurse I-IV
- Thematische Seminare: Multimodale Interaktion, Metaphern und Kognition
- Barrierefreie Didaktik
- Leonardo Modul 'Natural Media of Human Communication'
- Interdisziplinäre Forschungs- und Examen-skolloquien
- Mapping Multimodal Dialogue (MamMuD) Workshops
- Natural Media Forschungskolloquium
- Inklusion und Diversity
- Cologne-Aachen Gesture Colloquium

Betreuung

- Promotionen von Menschen mit Hörbehinderung
- Promotionsvorhaben im Bereich multimodale Kommunikation
- Praktika von Menschen mit Hörbehinderung

Beratung

- Barrierefreiheit für Menschen mit Hörbehinderung:
- Arbeitsleben
 - Onlinemedien
 - Bildung
 - Kultur



Direktorium

Prof. Dr. Klaus Willmes-von Hinckeldey

Geschäftsführender Direktor

Prof. Dr. Irene Mittelberg

Stellv. Geschäftsführende Direktorin

Prof. i.R. Dr. Ludwig Jäger

Senior Advisor

Prof. Dr. Malte Brettel

Prof. Dr. Matthias Jarke

Prof. Dr. Thomas Niehr

Prof. Dr. Will Spijkers

Dr. Klaudia Grote

Wissenschaftliche Geschäftsführerin

Dr. Florian Kramer

Wissenschaftlicher Geschäftsführer

Ege Karar

Mitarbeitervertreter

Horst Sieprath

Mitarbeitervertreter

Team

Antoinette Brücher, Daniela Driesen, Benno Hermes, Sabine Kortlepel, Thomas Lehmann, Christine Linnartz, Sandra Lintz-Naumann, Frauke Lorbach, Linn-Marlen Rekitke, Jan Schumacher, Daniel Schüller, Isa Werth, Lars Wilhelm, Dhana Wolf, Kirsten Zäh, Uwe Zelle, Sarah Bednarek, Bela Brenger, Ramona Overlack, Felix Schaap, Christian Schönrank

Kontakt

SignGes
Kompetenzzentrum für
Gebärdensprache und Gestik
Theaterplatz 14
52062 Aachen

Tel. +49 241 8095837
Fax. +49 241 8092659

info@signges.rwth-aachen.de
www.signges.rwth-aachen.de

Anfahrtsskizze:



Googlemaps